



İzleme ve takip entegrasyonunda altın standart

Termal Inkjet (Mürekkep Püskürtmeli)

Wolke m600® oem


by 

Wolke mühendisliği: mükemmel uyum için üretilmiş, performans için tasarlanmıştır

Küresel izleme ve takip uygulamalarında altın standart

Wolke — termal mürekkep püskürtmeli alanındaki yeniliklerde güvenilir lider

Wolke, 2000 yılında ilk yüksek çözünürlüklü, az bakım gerektiren baskı sistemini piyasaya sunmasından bu yana marka, ticari değeri yüksek uygulamalarda Termal Mürekkep Püskürtmeli (TIJ) kodlama teknolojisinde güvenilir bir lider haline geldi. Şimdi, dünya genelinde 10.000'i aşkın kurulumla Wolke mühendisleri yeni bir teknoloji geliştirdiler: m600 oem. Akıllı tasarımı ve pratik bir yapıya sahip m600 oem, sektörün en güçlü veri işleme ve küresel izleme ve takip özellikleriyle çığır açan çok yönlü entegrasyon olanağı sunuyor.

m600 oem, bilinen ve güvenilen m600 advanced ile tam bir geriye dönük uyumluluk sunarak aynı uzaktan iletişim protokollerinin, yazıcı kafalarının, yerleşim dosyalarının ve aksesuarların kullanılmasına izin veriyor. Buna karşın m600 oem, yepyeni bir izleme ve takip kodlama sistemi sınıfını temsil ediyor.

Entegrasyon önemli olduğunda en üst düzeyde esneklik sunar

m600 oem denetleyicinin eş değer Termal Inkjet yazıcılardan %60 daha küçük olması, sistem entegrasyonu yapanlara ve seri oluşturma OEM'lerine son derece küçük ve hafif bir çözüm sunuyor. 18 farklı yönelimde montaj olanağı ve dört özgün yazıcı kafası tasarımı, gelişmiş ambalajlama ve seri oluşturma makinelerine entegrasyonda sık karşılaşılan güçlükleri aşmaya yardımcı oluyor. Altı adede kadar yazdırma kafası bağlanabilmesi ve bunlardan dördünün aynı anda çalıştırılabilmesi, mekanik ayarlama yapmadan ambalajdaki farklı baskı yerleri arasında kesintisiz geçiş yapmak için yeni olanaklar sunuyor.

3,5 inçlik tek yönlü bir denetleyici ekranı, veri girişi veya yapılandırma olanağı olmadan tanılama bilgilerine kolayca gitmeye izin veriyor. Yazıcı işlemi ve ayarları yalnızca ana bilgisayar ambalaj hattı İnsan Makine Arabirimi aracılığıyla yönetilerek eşsiz bir güvenlik sağlanıyor. Ayrıca, uzak bir web tarayıcı arabirimi, dört düzeyde kullanıcı parolası koruma ve kapsamlı günlük oluşturma ile kolay ve esnek kurulum sunarak yazıcı erişimini koruyor ve CFR21 part11 uyumluluğunu destekliyor.

Günümüzün ve geleceğin seri oluşturma gereksinimlerini karşılar

Seri oluşturma Wolke'nin eski mesleği. m600 oem yazıcı da bunun nedenini açıkça ortaya koyuyor.

Wolke m600 oem şu özellikleriyle yeni kuşak izleme ve takip projeleri için standardı belirliyor:

- Güçlü yeni bilgi işlem donanımı ve seri oluşturulmuş kayıt yönetimi için güçlü bir veri arabelleği
- Onaylı Wolke uzak komutları ve veri işleme protokolleri
- Küresel projeler için Unicode TrueType® yazı tipleri
- Yenilikçi asenkron iletişim yöntemleri

Etkin User Datagram Protocol (UDP) uyarıları, bir ana bilgisayar sistemine, yapılandırılabilir bir güvenlik arabellek eşliğine ulaştırılması gibi tanımlı olaylar için proaktif bildirimde bulunmaya yönelik yeni seçenekler sunmaktadır. Ek olarak, basılı kayıtların bire bir onaylanması ana bilgisayar sistemine tam olarak hangi kodların işlendiğini bildirerek elektrik kesintilerinde bile kayıp veya boşa giden kod riskini ortadan kaldırır.



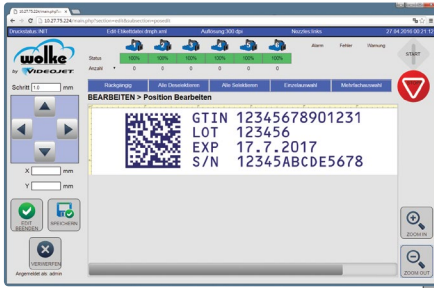
5 yıllık garantiyle desteklenen kanıtlanmış teknoloji*



*Garanti yerel Wolke/Videojet ülke garanti politikasına tabidir

Güçlü Veri İşleme

Saniyede 20 farklı kaydı güvenli, ultra hızlı işleme ve 2B DataMatrix veya GS1 128 barkod yazdırma.



Esnek web arabirimi, herhangi bir büyük ekran kullanıcı arabiriminden kolay baskı denetimi sağlar.

GTIN 12345678901231
LOT 123456
EXP 17.07.2017
S/N 12345ABCDE5678

Yenilikçi Üretkenlik




Perpetuo Print Mode™ daha uzun üretim süreci sağlar. Hattı durdurmadan mürekkep doldurun.

Entegrasyon

En kolay kabin entegrasyonu için kompakt, çok yönlü denetleyici montajı. Düşük ısı emisyonları için 24 V DC güç.

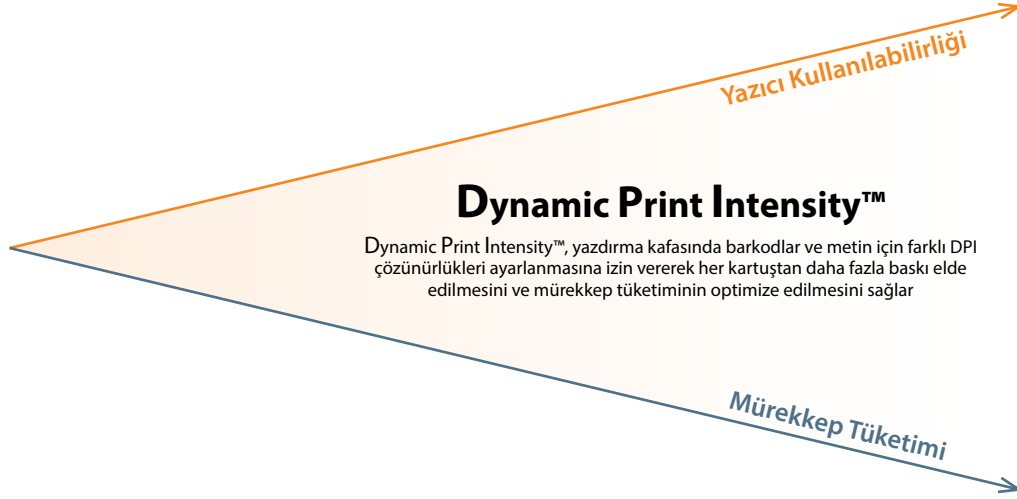


Gelişmiş inovasyon üretkenliği artırıyor

 GTIN 12345678901231 LOT 123456 EXP 17.07.2017 S/N 12345ABCDE5678	 GTIN 12345678901231 LOT 123456 EXP 17.07.2017 S/N 12345ABCDE5678	 GTIN 12345678901231 LOT 123456 EXP 17.07.2017 S/N 12345ABCDE5678
300 dpi / 300 dpi Baskı başına 438 nl* mürekkep	300 dpi / 240 dpi Baskı başına 407 nl mürekkep	300 dpi / 180 dpi Baskı başına 386 nl mürekkep

*nl = nanolitre = bir litrenin milyarda biri

*WJL K660068 Premium
Black ile basılmıştır



Yeni mürekkep özellikleri

Özel Wolke TIJ mürekkep portföyü kritik uygulamalar için optimize edilmiştir. Mürekkepler, uzun decap süreleriyle birlikte olağanüstü baskı netliği ve ışığa dayanıklılık sunmaktadır.



Dar yerlere entegrasyon için dört yazdırma kafası tasarımı

Wolke Birinci Sınıf Siyah

Premium Black, rapsiz yüksek netlikli baskılar sunan hızlı kuruyan ve güvenilir bir mürekkeptir. Mürekkep, Videojet tarafından, barkodların veya metnin güvenilir şekilde taranması için optik yoğunluk ve çok koyu kodlar gereken Wolke TIJ sistemlerinde optimum performans için özel olarak geliştirilmiştir. Premium Black mürekkep ile basılan yüksek netlikli kodlar, aşama WS 6 * için mükemmel ışığa dayanıklılık sergilemektedir.

Wolke Evrensel Siyah

Universal Black, ilaç, tütün ve gıda sektörlerinde yaygın olarak kurulu olan Wolke TIJ için kendini kanıtlamış standart bir mürekkeptir. Uzun de-cap süreleriyle kısa kuruma sürelerini birleştirmesi, kaplamasız ve boyalı mukavvaya ve diğer kağıt malzemelere baskı yapması onu kullanışlı yapmaktadır.

Wolke Suya Dayanıklı Siyah

Suya Dayanıklı Siyah, nemli ve/veya soğuk ürün uygulamalarında çok iyi bir çözümdür. Özel formüller, ambalaj baskıdan sonra neme veya yağmura maruz kaldığında mürekkebin akmasını veya bulaşmasını en aza indirir. Bu çözüm, ilaç sektöründeki soğuk zincir uygulamalarında özellikle kullanışlıdır.

Wolke Black Solvent

Black Solvent, parlak koli, kılıf folyo, kaplamaetiket veya yumuşak plastik gibi pek çok gözeneksiz malzemede TIJ markalama için olağanüstü yeni uygulamaları olanaklı kılmaktadır. Black Solvent, tutunma açısından MEK'e denk olmamakla birlikte karton koli ötesinde ilaç malzemelerinde Wolke TIJ için yepyeni uygulamalar sunmaktadır.

*WS 6 = DIN ISO 12040 uyarınca APCO II / II mavi yün ölçüğü Standart kağıda göre çok iyi.

Wolke m600® oem

Termal Inkjet (Mürekkep Püskürtmeli)

Donanım

Hat hızı/çözünürlük kapasitesi

Maksimum 300 mpm (984 ft/dk)
Maksimum 600x600 dpi çözünürlük
Hat hızı seçilen baskı çözünürlüğüne bağlıdır

Ekran

3,5 inç dirençli ekran; her yönelimde otomatik olarak döner

Bellek

512 MB
Yapılandırılabilir değişken veri arabelleği

Veri bağlantıları

Mil Kodlayıcı, 24V DC G/Ç, konektörü, Ethernet, TCP/IP, FTP, USB-A

Denetleyici boyutları

8,7"(220 mm) uzunluk x 7,8" (200 mm) genişlik x 3,15" (80 mm) yükseklik

Yazdırma Kafası

Maksimum esneklik için herhangi 4 baskı işlemine aynı anda 6 adede kadar yazıcı kafası bağlama
Dar yerlerde optimum entegrasyon için 4 yazıcı kafasının tasarımını seçebilme
m600 advanced yazıcı kafalarıyla tam uyumluluk

Çevreyi koruma

IP20 (denetleyici)

Sıcaklık/nem aralığı

5°C – 45°C (41°F – 113°F)
Yoğuşmasız nem oranı

Elektrik gereksinimleri

Harici 24V DC güç kaynağı, 150 Watt

Yaklaşık ağırlık (denetleyici)

4,85 lbs (2,2 kg)

Yazılım

Web sunucusu

Basit kullanıcı arabirimi
Mesaj düzenleme özelliği
Çoklu oturum açma
Entegre olay günlüğü

Lineer barkodlar

EAN8, EAN13, UPC-A/E, CODE128, EAN128, GS1 Veri çubuğu yığınlı/sınırlı, 2/5i, Codabar, CODE39

2B Kodlar

DataMatrix, QR, GS1, PPN, HIBC ve diğerleri dahil eksiksiz seçenek paketi

Dil seçenekleri

İngilizce, Arapça, Bulgarca, Basitleştirilmiş Çince, Geleneksel Çince, Çekçe, Danca, Felemenkçe, Fince, Fransızca, Almanca, Yunanca, İbranice, Macarca, İtalyanca, Japonca, Korece, Norveççe, Lehçe, Portekizce, Rusça, İspanyolca, İsveççe, Tayca, Türkçe, Vietnamca

Wolke Label Creator™

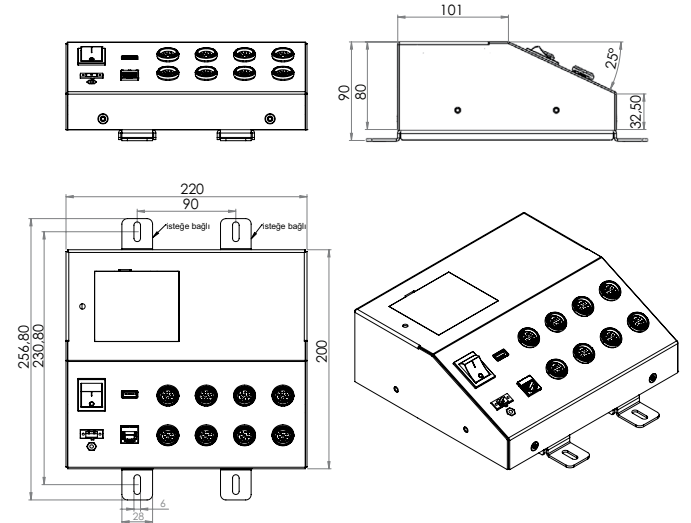
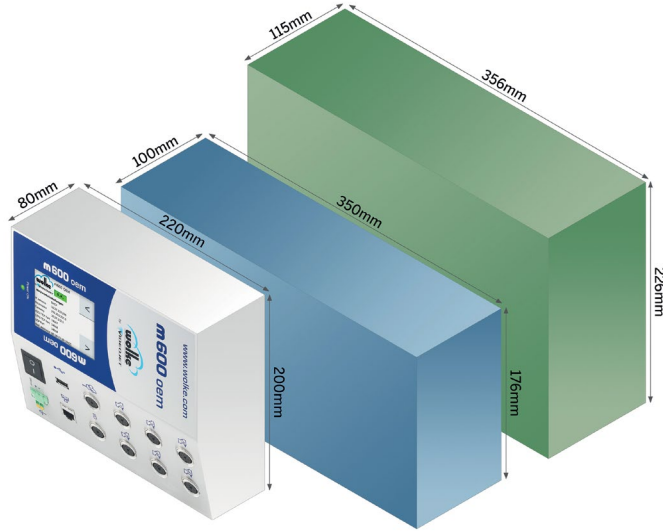
Supports True Type® yazı tiplerini destekler
Mevcut m600 advanced etiketini düzenlemeyi veya yükseltmeyi olanaklı kılar

Unicode (UTF8)

Latin olmayan karakterlerle tamamen değişken kodlar yazdırın. Örnekler: 구름; облако; €

Kompakt Tasarım

Wolke m600 oem, elektrik panosunda eşdeğeri termal mürekkep püskürtme çözümlerinden %60 daha az yer gerektirir.



Montaj Çok Yönlülüğü

Çeşitli yönlendirmelerde, gömme montaj braket seçenekleri veya izleme ve takip dolaplarına göre optimize edilmiş DIN ray montajı dahil toplam 18 çeşit montaj seçeneği.

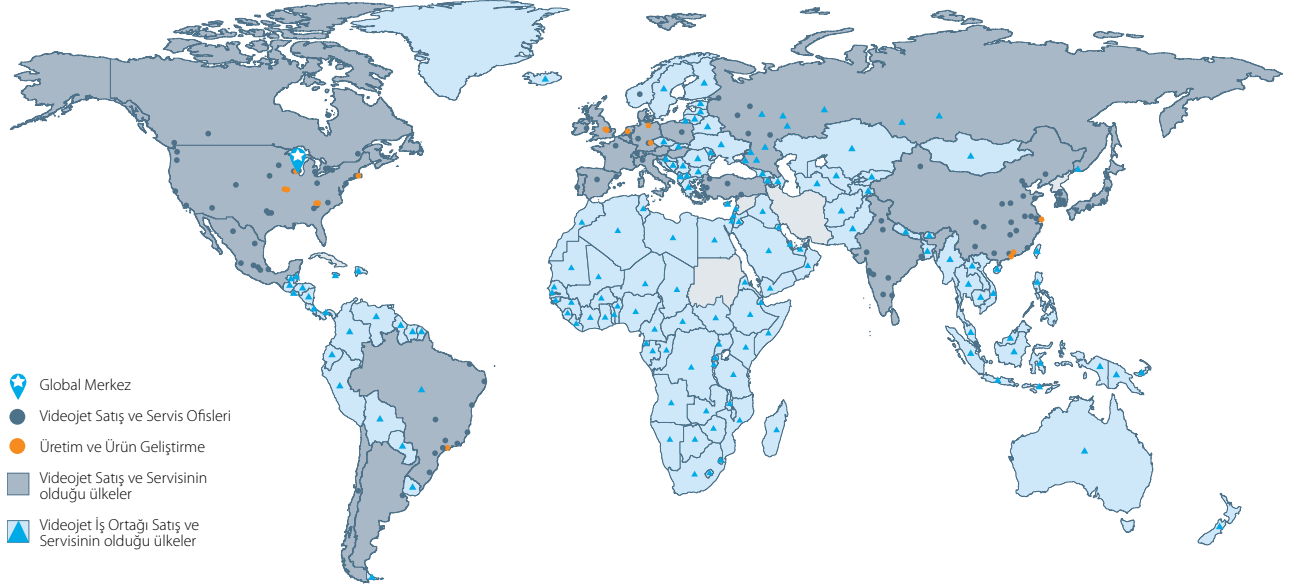


Gönül rahatlığı standart olarak sunulur

Hat üzerinde yazdırma, kodlama ve markalama ürünleri, uygulamaya özgü sıvılar ve ürün yaşam döngüsü hizmetleri sunan Wolke ve Videojet, birlikte ürün tanımlama pazarında bir dünya lideridir.

Hedefimiz, ambalajlı tüketici ürünleri, ilaç ve endüstriyel ürünler sektöründe müşterilerimizle işbirliği yaparak onların üretkenliklerini artırmak, markalarını korumak, geliştirmek ve sektör eğilimleri ile yasal mevzuatın bir adım önünde olmalarını sağlamaktır. Müşteri uygulama uzmanları ve Mürekkep Püskürtmeli InkJet (CIJ), Termal Mürekkep Püskürtme (TIJ), Lazer Markalama, Termal Transfer Baskı (TTO), koli kodlama ve etiketleme ve çok çeşitli yazdırma teknolojileri alanındaki lider konumu sayesinde Videojet, dünya çapında 325.000'den fazla yazıcı kurulumu gerçekleştirmiştir.

Müşterilerimiz, günde on milyardan fazla ürünü kodlamak için Wolke ve Videojet ürünlerine güveniyor. Müşteri satış, uygulama, servis ve eğitim desteği, tüm dünyada 26 ülkede 3.000'den fazla ekip üyesiyle doğrudan sağlanmaktadır. Bunun yanında, dağıtım ağıımız, 135 ülkede 400'den fazla distribütör ve OEM ile hizmet vermektedir.



Tel: **0216 469 7982**

E-posta: **sales.turkey@videojet.com**

veya **www.videojet.com.tr**

adresini ziyaret edin

ya da **www.wolke.com** web

Videojet Technologies Inc.

Çubukçuoğlu İş Merkezi Küçükbakkalköy Mah Rüya Sok.

No:11 Atasehir Istanbul

© 2016 Videojet Technologies Inc. — Tüm hakları saklıdır.

Videojet Technologies Inc. sürekli ürün iyileştirmeyi ilke olarak benimsemiştir. Tasarım ve/veya teknik özellikleri bildirimde bulunmaksızın değiştirme hakkımız saklıdır. True Type, Apple Computer, Inc. şirketinin tescilli ticari markasıdır.

Parça No. SL000622
br-m600-oem-tr-0716

